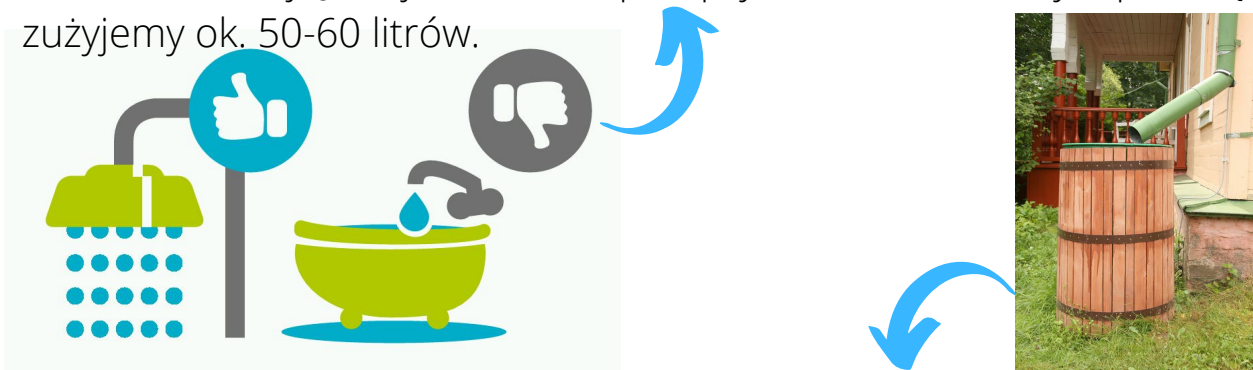


OSZCZĘDZANIE WODY

Przeciętnie każdy z nas zużywa od 150 do 200 litrów wody dziennie, z czego tylko kilka litrów jest nam potrzebnych do bezpośredniego nawodnienia organizmu, a reszta trafia do kanalizacji. Jak wynika z danych GUS, 97 procent wody w gospodarstwach domowych zużywamy na cele higieniczne, sanitarne, mycie naczyń i sprzątanie, a tylko 3 procent na picie i przygotowanie jedzenia.

Jak oszczędzać wodę?

- **Zamiast kąpeli weź prysznic.** Na napełnienie wanny zużywamy ok. 130-240 litrów wody. Podczas 8-10 minutowego ciepłego prysznica zużywamy ok. 110 litrów wody. Jeśli jednak czas pod prysznicem skrócimy o połowę zużyjemy ok. 50-60 litrów.



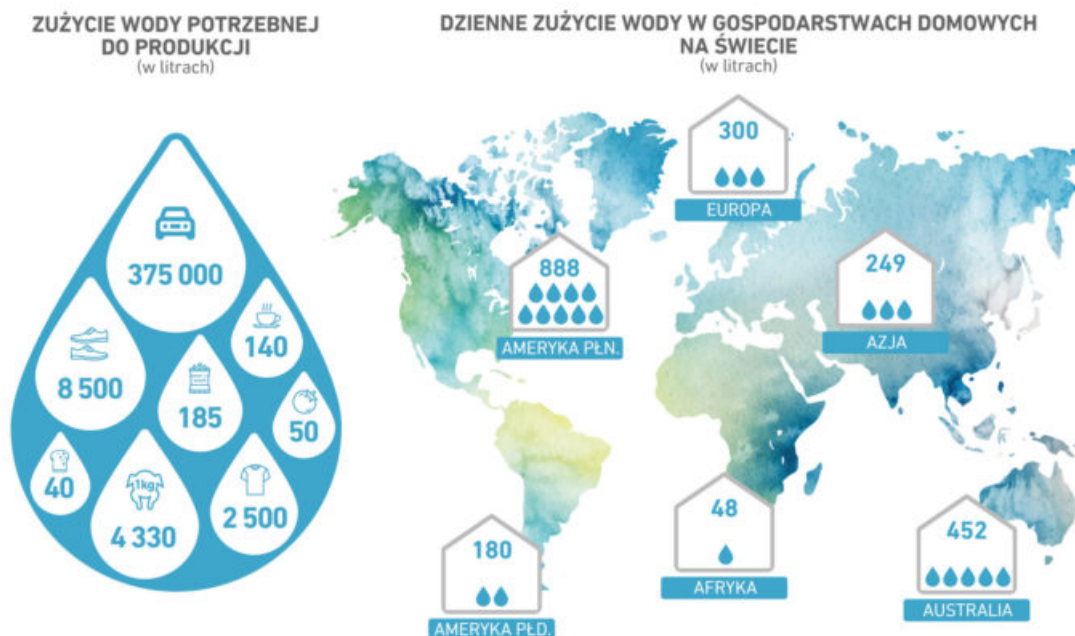
- **Zbieraj deszczówkę.** Zebraną w ten sposób wodę możemy wykorzystać np. na podlewanie kwiatów w naszym domu.
- **Zakręcaj kran podczas szorowania zębów.** Podczas mycia zębów zużywamy ok. 12-15 litrów wody. Jeśli jednak zakręcimy kran podczas szorowania zębów, zużycie wody spada do 2-3 litrów.



- **Uszczelniaj krany i spłuczki** (dbaj o uszczelki) – przez wadliwą uszczelkę może nam uciec nawet 2.500 l wody rocznie
- **Zamiast zmywać ręcznie, użyj zmywarki.** Podczas mycia ręcznego pod bieżącą wodą średnio potrzebujemy 80 litrów wody. Zmywarka na pełen cykl mycia będzie potrzebowała około 25 litrów zimnej wody. Do tego ważne jest by uruchamiać zmywarkę tylko wtedy, kiedy jest pełna. W ten sposób przeciętna rodzina może zaoszczędzić nawet tysiąc litrów wody rocznie.

Ile wody potrzebujemy do wyprodukowania...?

- przy produkcji jednego samochodu zużywa się 375 000 litrów wody
- do wyprodukowania bochenka chleba trzeba zużyć 462 litry wody
- aby "wyhodować" szklanekę soku pomarańczowego, potrzeba 50 szklanek wody (50 litrów wody na 1 litr soku)
- do wyprodukowania 2,2 kg wołowiny potrzeba 9500 litrów wody
- wyprodukowanie 1 kg papieru wymaga ok. 250 litrów wody
- do wyprodukowania 1 kg ziaren pszenicy potrzeba 1000 litrów wody, a ryżu - prawie 3 razy więcej
- T-shirt bawełniany – 2.500 l
- dżinsy – 8.000 l
- 1 filiżanka herbaty – 30 l
- 1 filiżanka kawy – 140 l
- kg kechtup'u – 730 l
- kg przecieru pomidorowego – 710 l
- do produkcji opakowań papierowych wykorzystywane jest rocznie 315 mld metrów sześć. wody. Dla porównania, taka ilość zapewnia mieszkańcom Indii zaopatrzenie w wodę na cztery lata.
- produkcja plastiku pochłania około 330 mld m sześć. Odpowiada to zapotrzebowaniu Chin na wodę przez okres 6 miesięcy



Ślad wodny mierzy ilość wody użytej do produkcji każdego dobra i każdej usługi, z których korzystamy, może zostać wyliczony dla indywidualnej osoby, społeczności, miasta, kraju, czy całej ludzkości.

ILE WYNOSI ŚLAD WODNY
NIEKTÓRYCH PRODUKTÓW W
PRZELICZENIU NA WANNY PEŁNE
WODY?

1 JAJKO (60 G)



1 KG POMARAŃCZY



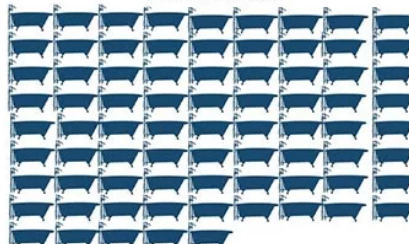
1 KG JABLEK



1 KG RYŻU

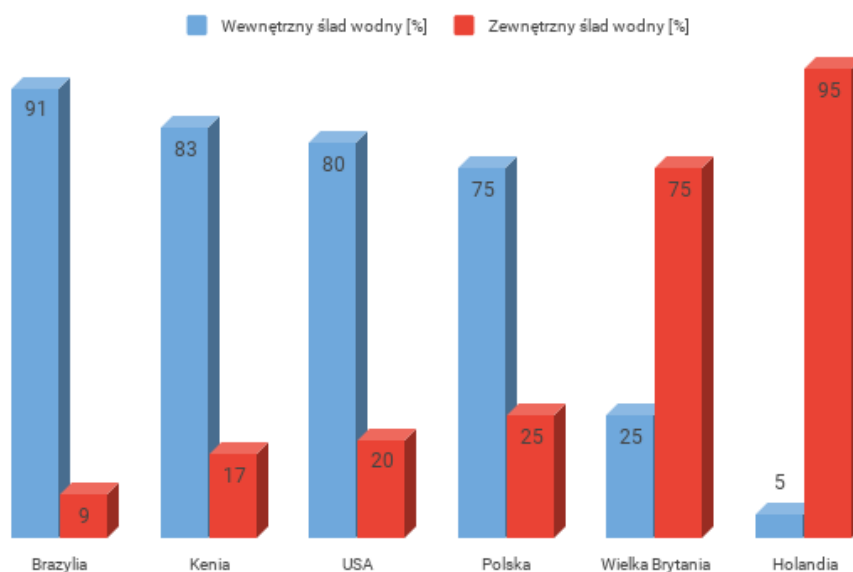


1 KG WOŁOWINY



1 WANNA O DŁ. 160-170 CM WYPEŁNIONA
PO BRZEGI MIEŚCI OK. 200 LITRÓW

Ślad wodny obliczany dla konkretnego kraju uwzględnia sumę zużytej wody do produkcji wszystkich dóbr i usług konsumowanych przez jej mieszkańców. Składa się on z dwóch komponentów: **wewnętrznego śladu wodnego** (woda pochodząca z zasobów danego kraju) oraz **zewnętrznego, eksportowego śladu wodnego**, czyli woda pochodząca z zasobów położonych poza granicami kraju. Polska zostawia ślad wodny w wysokości 54 kilometrów szczęściennych na rok, a 25% tych zasobów to woda zużywana w innych krajach i regionach.



Ślad wodny wybranych krajów w procentach

WAŻNE!

Pamiętaj, aby nie marnować jedzenia, do którego zużywamy olbrzymie ilości wody (przykłady ile wody potrzebujemy do wyprodukowania danego pożywienia znajdują się powyżej). Powinniśmy również ograniczyć używania przedmiotów jednorazowego użytku oraz dążyć do wydłużenia trwania użytkowania rzeczy.